

Tillhör länstyrelsens i Gävleborgs län beslut den 14 oktober 1980; betygar Maritha Ström

Genom beslut 1980-10-14, som genom regeringens beslut 1981-03-19 vunnit laga kraft, har länstyrelsen i Gävleborgs län fastställt på denna karta angiven ändring och utvidgning av stadsplan.
Lars-Ake Forsström

Notera följande med angivna betyg
Sugårdsplan 9.6 1981
Ljusdals kommun

Antaget av kommunfullmäktige 1979-12-17 & 431 betygar

Lennart Borg
Kommunfullmäktiges sekr

Höjdsystem: Rikets, 1900
Projektionssystem: Z5 W 1938
Koordinatsystem i plan: Ljusdals köping
Standardklass: II
Fastighetsredovisning: 1978-02-10 Rev 1979-06-19
Reviderad: 1978-08-11

BETECKNINGAR
Områdesgräns enl gällande detaljplan, sammanfallande med fastighetsgräns
Områdesgräns enl gällande detaljplan, ej sammanfallande med fastighetsgräns

Kompletterad år 1978 av:

Rolf Hull
Lantmätare

Reviderat 1978-10-13 i enl med byggnadsnämndens beslut 1978-10-10 & 798 / P. Sjölander
Reviderat 1979-06-14 i enl med byggnadsnämndens beslut 1978-12-06 & 936 / P. Sjölander

GRUNDKARTA
Över
KLÄPPA - ÄMBARBO OMRÅDET
i Ljusdals kommun, Gävleborgs län
Upprättad år 1971 av:

Sven Winberg
Distriktslantmätare

Skala 1:2000

- BETECKNINGAR**
GRUNDKARTAN
- Fastighetsgräns
 - Annan gräns
 - Hus resp. uthus
 - Högspänningsledning
 - Järnväg
 - Väg
 - Vatten- och avloppsledning
 - Brunn, källa
 - Nivåkurvor
 - Polygonpunkt
 - Rutnätspunkt
 - Fastighetsbeteckning

- Stadsplanekartan
Gränsbeteckningar
- Linje belägen 3 m utanför planområdets gräns
 - Gällande områdesgräns avsedd att behållas
 - Gällande bestämmelsegräns avsedd att behållas
 - Gällande områdesgräns avsedd att utgå
 - Gällande bestämmelsegräns avsedd att utgå
 - Områdesgräns
 - Bestämmelsegräns
 - Gränslinje ej avsedd att fastställas
 - Illustrationslinje

- Områdesbeteckningar
Allmän plats
Gata eller torg
Park eller plantering
- Byggnadskvartar
- J Industri
 - Jb Industri samt i vissa fall bostäder
 - Jm Småindustri
 - Ju Industriområde utan kommunalt avlopp

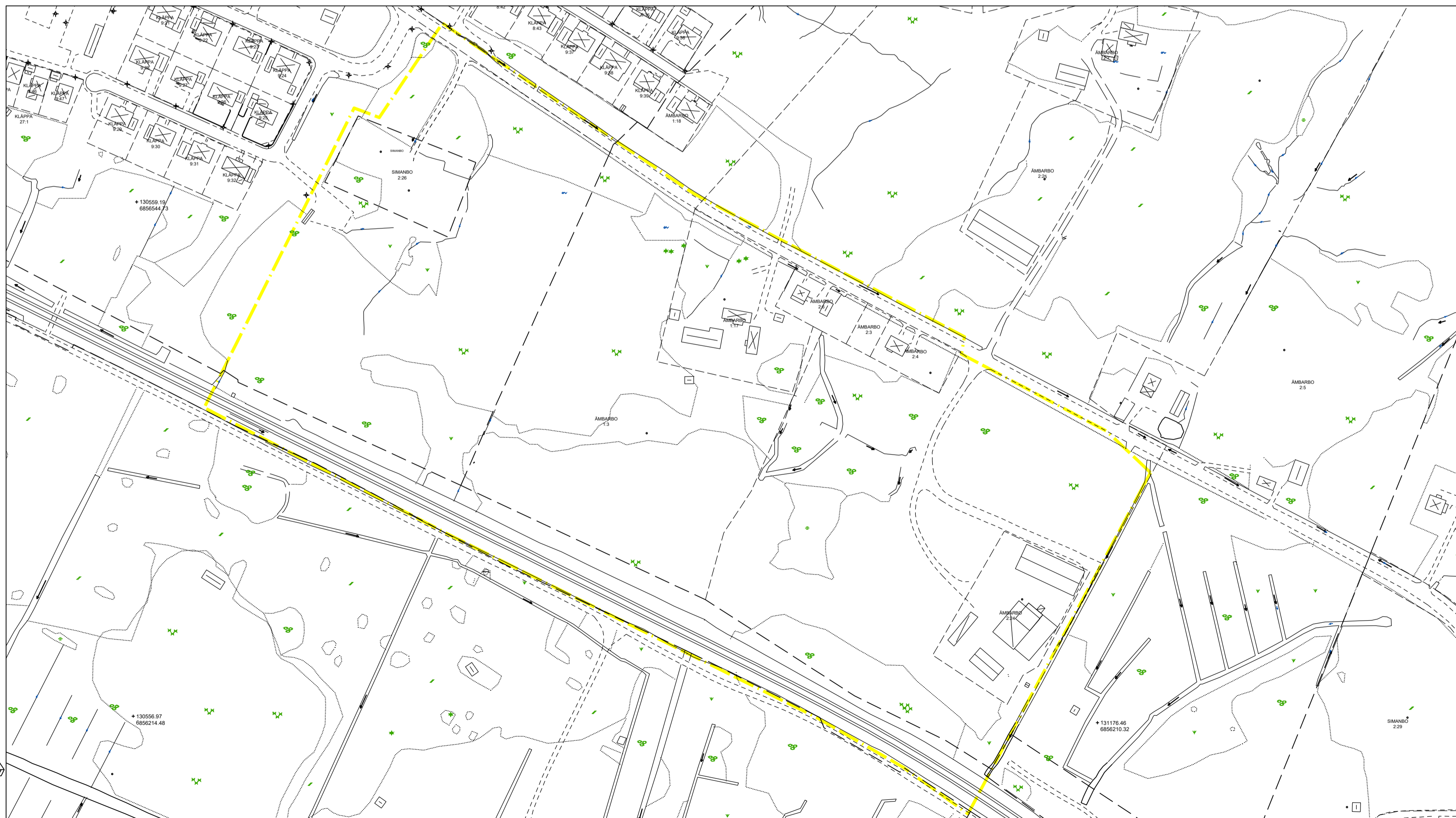
- Specialområden
Övriga beteckningar
- Tj Järnväg
 - Mark som inte får bebyggas
 - pl Skyddsbalte
 - u Ledningsområde
 - el Säkerhetsområde för högspänningsledning
 - +000,0 Gatuhöjd
 - <0,0 Byggnadshöjd

FÖRSLAG TILL ÄNDRAD OCH UTVIDGAD STADSPLAN I KLÄPPA - ÄMBARBO, LJUSDALS KOMMUN DELEN ÄMBARBO INDUSTRIOMRÅDE

SUNDSVALL 1978-08-04
BENGT LEKHAMMAR ARKITEKTKONTOR AB

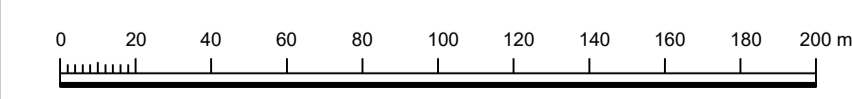
BENGT LEKHAMMAR ARKITEKT SAR
PAUL SJÖLANDER
SKALA 1:2000
0 10 50 100 150 200
18.011.00 (30:614)

Detaljplan som upphör att gälla (kartan något beskuren)



Grundkarta med plangräns som upphör att gälla.
Gällande detaljplan är upprättad med annan vinkel.

Skala A1 1:2000 A3 1:4000
Höjdsystem RH 2000
Koordinatsystem SWEREF 99 16 30
Bestämmelsekatalog: BFS 2022-11-01
Upprättad enligt PBL 2010:900
Grundkarta med fastighetsredovisning 2024-11-27



PLANBESTÄMMELSER

Följande gäller inom områden med nedanstående beteckningar. Endast angiven användning och utformning är tillåten.

GRÄNSBETECKNINGAR

Planområdesgräns som upphör att gälla

Detailplan som upphör att gälla

UPPLYSNINGAR

- Övriga handlingar:
- Planbeskrivning
 - Fastighetsförteckning

- Till planen hör:
 - Planprogram
 - Planbeskrivning
 - Genomförandebeskrivning
 - Miljökonsekvensbeskrivning
 - Fastighetsförteckning
 - Samrådsredogörelse
 - Illustrationskarta
 - Utlåtande efter utställning

Upphävande av detaljplan Ämbarbo industriområde

Ämbarbo 1:3 m fl

Ljusdals kommun	Gävleborgs län	Beslutsdatum	Instans
Samrådshandling		2024-08-28 §102	KSAU
Näringsliv och tillväxt		2024-12-17 §142	KSAU
Upprättad 2024-12-05	Reviderad	Laga kraft	
Kerstin Johansson Planingenjör			2023/00247